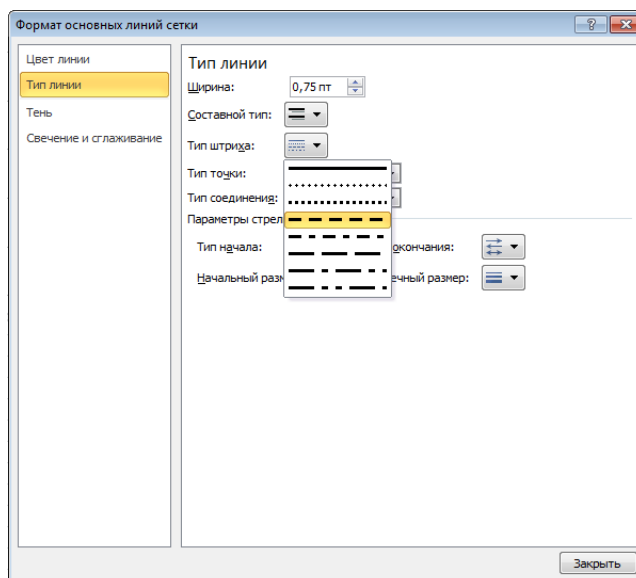


ИНСТРУКЦИЯ ДЛЯ АВТОРОВ

Требования, предъявляемые к изображениям

1. Рисунки должны быть высокого качества (разрешение не менее 300dpi) в формате tiff.
2. На рисунках должны хорошо прочитываться текст и все значимые элементы. Сканы изображений с размытыми подписями и графикой не допускаются.
3. Все подписи в рисунках должны быть на русском языке.
4. В изображениях, созданных в приложениях Microsoft Office (Word, PowerPoint, Excel, Visio), Corel Draw или Adobe Illustrator, следует применять шрифты: Arial или Calibri. В остальных случаях используется шрифт, заложенный в программах по умолчанию.
5. Не допускается повторение одних и тех же данных в рисунках и таблицах. Рисунки должны дополнять имеющиеся в статье таблицы и текст, а не дублировать их.
6. Рисунки в статье должны совпадать с присылаемыми исходными файлами.
7. Графический материал может предоставляться как в цветной, так и в черно-белой гамме. При этом для графиков и диаграмм при черно-белом варианте может использоваться штриховка.
8. Черно-белые тоновые рисунки должны предоставляться в режиме «градации серого» (grayscale) через любую программу, поддерживающую данный режим (Adobe Photoshop, Adobe Illustrator и т.п.). Цветные тоновые изображения должны быть представлены в режиме RGB. Если электронное графическое изображение создано в приложениях Microsoft Office (Word, PowerPoint, Excel, Visio), Corel Draw или Adobe Illustrator, то его следует представлять по принципу «как есть» в том же формате (doc, docx, ppt, pptx, xls, xlsx, vsd, vsdx, cdr, ai, eps). Диаграммы и графики, предоставляемые в данных файлах, должны редактироваться.
9. Рисунки нумеруются в соответствии с порядком их цитирования в тексте. Рисунки нумеруются арабскими цифрами. Каждый рисунок должен иметь краткое название и иметь ссылки в тексте. Единственный рисунок в статье не нумеруется.
10. Подрисуночная подпись включает порядковый номер рисунка и его название. Подпись выравнивается по центру: «Рис. 1. Алгоритм предоставления статьи в журнал». Точка после подрисуночной подписи не ставится.
11. Максимальная ширина рисунка 180 мм.
12. Требования, предъявляемые к графикам:
 - графики не должны иметь границ (исключение составляют графики и диаграммы, получаемые из различных аппаратов (хроматографы, масспектрометры, и пр.) и узкоспециализированных программных пакетов (*Statistica));
 - линии сетки должны быть представлены тонкой линией (0,75 пт) со штриховкой:



- все оси должны быть подписаны;
- расположение легенды: снизу или справа от рисунка;
- все подписи данных должны прочитываться и соотноситься к соответствующей точке данных на графике или диаграмме;
- в случае, когда подписи данных перекрывают столбцы диаграммы, необходимо развернуть подписи к данным на 270°, аналогичным образом оформляются подписи к осям:

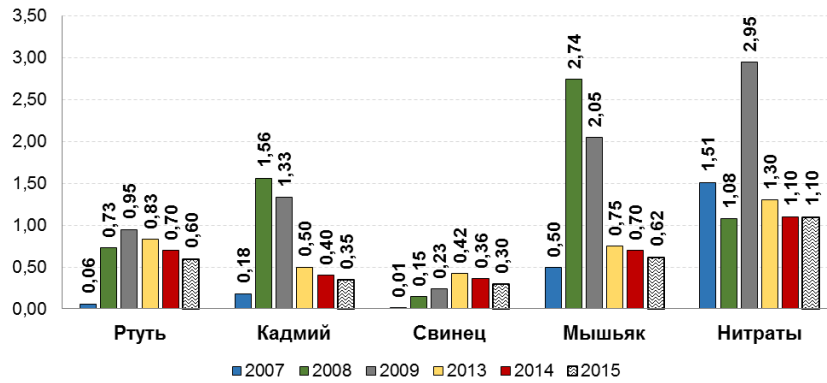


Рис.1. Название диаграммы

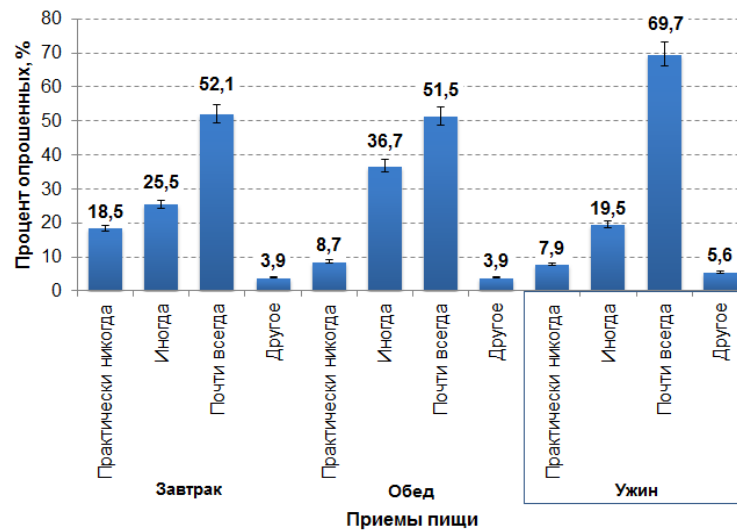


Рис.2. Название диаграммы

- в случае, когда на графике сложно отличить подписи данных разных рядов, то необходимо использовать для подписи данных, цвет соответствующего элемента диаграммы:

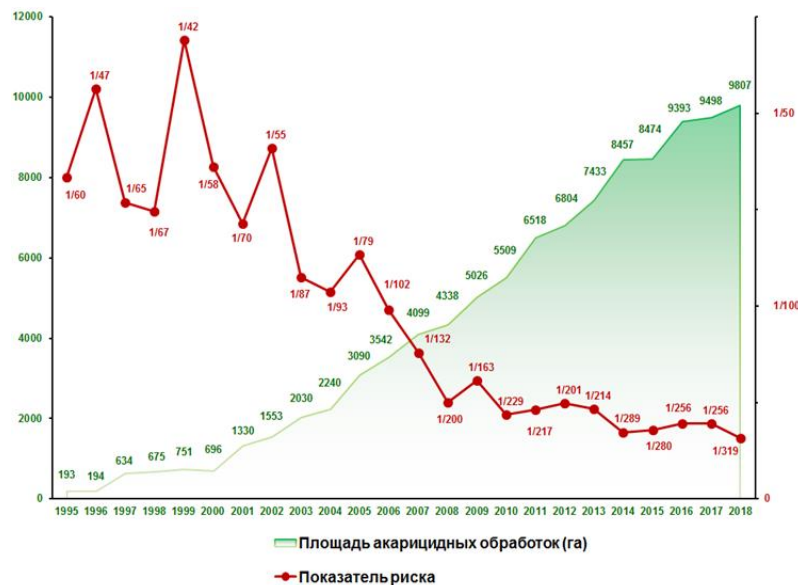


Рис.3. Название диаграммы

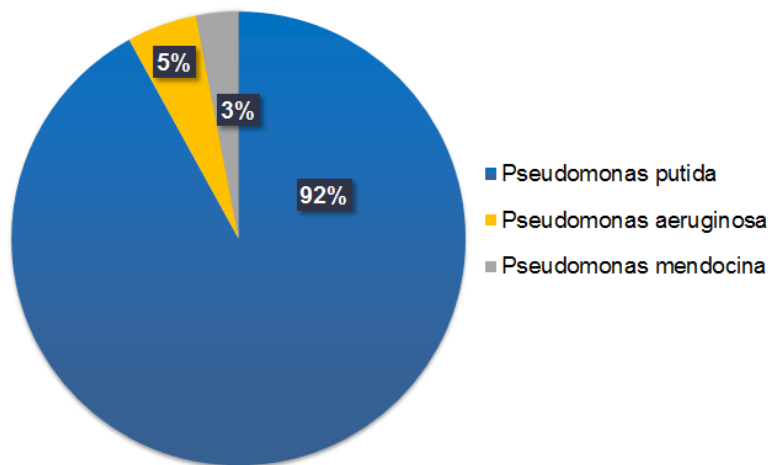


Рис.4. Название диаграммы

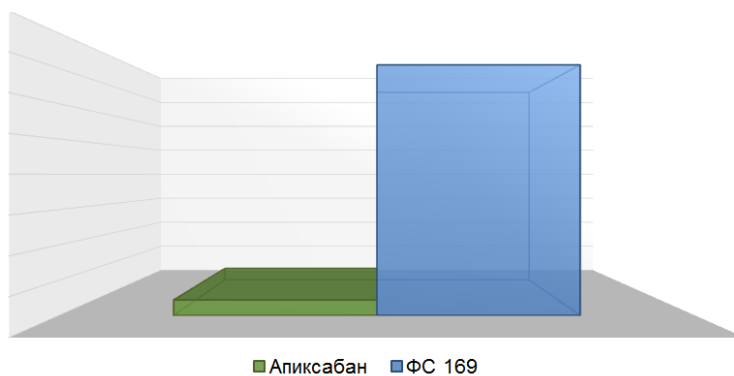
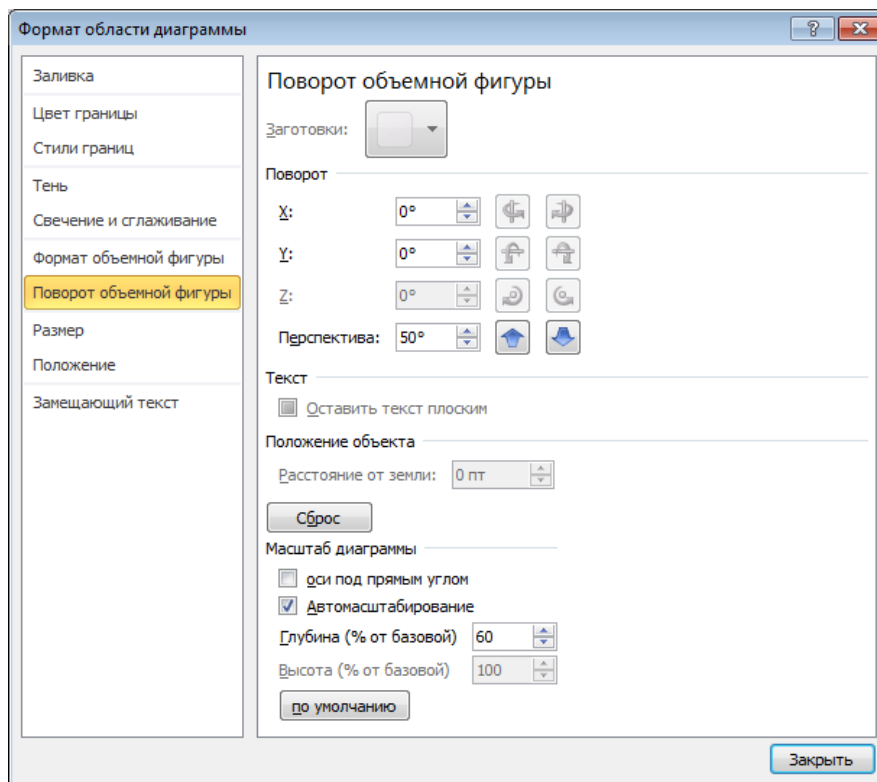


Рис.5. Название диаграммы



Требования, предъявляемые к таблицам

1. Таблицы, как и прочие графические элементы, следует размещать внутри текста. Не допускается выход за поля текстовой полосы.
2. Таблицы должны быть хорошего качества, пригодные для печати. Таблицы оформляются при помощи стандартных средств MS Office. Таблицы должны быть пригодными для редактирования. Не принимаются отсканированные таблицы или таблицы, оформленные в виде рисунков.
3. Таблицы нумеруются в соответствии с порядком их цитирования в тексте. Каждая таблица должна иметь краткое название и иметь ссылки в тексте (табл. 1). Единственная таблица в статье не нумеруется.
4. Заголовок таблицы включает порядковый номер таблицы и ее название. Порядковый номер таблицы выравнивается по правому краю. Название таблицы идет с новой строки и выравнивается по центру. Точка после заголовка таблицы не ставится. При расположении таблицы по центру страницы следует проверить отсутствие отступов и выступов. Заголовки столбцов таблицы должны быть выровнены по центру.
5. В таблице используется одинарный межстрочный интервал, без абзацных отступов и интервалов в конце. Для оформления таблиц рекомендуется применять 12 кегль.
6. Сокращение подписей в таблицах не допускается. В случае, когда подписи не вмещаются в ячейку столбца, необходимо развернуть их к данным на 270° или использовать обозначения. Описание обозначений приводится после таблицы в примечании.
7. Примечания располагаются в следующем после таблицы абзаце. Необходимо дать описание всем использованным в таблице обозначениям.

Примеры оформления таблиц

Таблица 1

Оценка санитарно-эпидемиологической надежности системы централизованного питьевого водоснабжения и показателей физиологической полноценности минерального состава воды

Населенный пункт	Этап	Санитарно-эпидемиологическая надежность			Физиологическая полноценность минерального состава воды				
		Качество воды	W_s	$W_{об}$	ОЖ	ОМ	F	Mg	Ca
г. Тагил	W_1	0 (Допустимый)	0,84	0,2	2,2	211,0	0,5	18,2	0,8
г. Киров	W_2	1,65 (0,3+0,3+1,05)	1,2	0,002	2,1	205,9	0,2	11,6	1,0
г. Якутск	W_3	0 (Допустимый)	0,95	0,79	1,8	90,5	0,32	3,6	5,0

Примечание: ОЖ – общая жесткость; ОМ – общая минерализация; W_1 – качество водоисточника; W_2 – водоподготовка; W_3 – качество воды из распределительной сети

Таблица 2

Распределение респондентов по восприятию высокого риска в зависимости от социально-демографических характеристик (%)

Фактор риска	Пол		Возраст, лет		Образование		Профессия		Доход	
	м	ж	<30	>45	Высшее	Спец. среднее	С	Р	>5000	<5000
Радиоактивные вещества	96,4	92,1	94,3	91,3	59,0**	94,0	89,7***	95,5	94,9	91,2
Химические вещества	86,0	92,4	91,9*	81,3	91,0	92,4	88,8*****	96,1	93,8	90,6
Микроорганизмы	69,6	75,3	71,7	71,4	73,0	74,3	72,4	75,5	77,3	73,3
Генетические факторы	14,5	16,8	17,8	16,3	19,4	15,0	20,7*	12,0	14,7	17,4

Примечание: м – мужчины; ж – женщины; С – служащие; Р – рабочие; Возраст – * $\chi^2 = 4,97$; $p = 0,025$; образование – * $\chi^2 = 6,34$, $p = 0,010$; ** $\chi^2 = 3,39$, $p = 0,050$; *** $\chi^2 = 5,43$, $p = 0,019$; профессия – * $\chi^2 = 5,26$, $p = 0,021$; ** $\chi^2 = 28,58$, $p < 0,001$; *** $\chi^2 = 5,03$, $p = 0,024$; **** $\chi^2 = 7,25$, $p = 0,007$.

Требования, предъявляемые к формулам

Формулы, должны предоставляться в редактируемом формате. Предпочтение отдается вставке формулы через Microsoft Equation. Отсканированные формулы или формулы в виде рисунков не принимаются.

